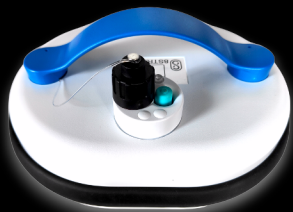


7311



DEUTSCH

ver 24-01

Herzlichen Glückwunsch zum Kauf Ihres neuen 7311 Pool-Reinigers. Es ist ein leistungsfähiger autonome Roboter, der gebrauchsfertig geliefert wird. Ideal für Pools in allen Größen und in allen Formen. Dieser Roboter ist mit einem leicht zugänglichen Filterkorb sowie einem schwimmenden Akkupack ausgestattet, um die Bedienung zu erleichtern und die Reinigungsreichweite zu erhöhen.

Überprüfen Sie das Paket, um sicherzustellen, dass alle Teile für die Installation bereit sind.
Teile fehlen oder beschädigt sein, dann wenden Sie sich bitte an Ihren Händler.

Wir empfehlen, die Anschlüsse der Kabel zwischen Reiniger und dem schwimmenden Akkupack überprüfen (Kapitel 4).

Inhalt

01 Produktmerkmale	s03.
02 Sicherheitshinweise	s03.
03 Paketinhalt	s05.
04 Inbetriebsetzung	s06.
05 Aufsteigen an Wänden	s08.
06 Reinigung des Filterkorbes	s09.
07 Reinigung des Laufrads	s10.
08 Fehlerbehebung	s11.
09 Liste der Ersatzteile	s14.
10 Garantiebedingungen	s17.

01 Produktmerkmale

Maximale Tiefe: 2,5 m
 Maximale Größe des Pools: 10m x 5m
 Stromaufnahme: 100-240 VAC, max 1,5 A
 Ausgangsstrom: 34 VDC
 Leistungsaufnahme: 100 W
 Batterie: Li-Ion, 28,8 V DC, 3200 mA

Betriebsbedingungen

Der Reinigungsroboter ist für den Einsatz in Schwimmbecken für den privaten Gebrauch unter folgenden Bedingungen ausgelegt:

- Wassertemperaturen im Bereich von 5 bis 36 °C. Die empfohlene ideale Temperatur liegt zwischen 13 und 35 °C.
- pH-Wert des Wassers 7,0- 7,6
- Chlorgehalt max. 4 ppm, Gehalt an gelösten Salzen max. 4000 ppm

Achtung: Nehmen Sie den Roboter aus dem Wasser, wenn Sie eine Schock-Desinfektion des Poolwassers durchführen.

02 Sicherheitshinweise

- 2.1 Beachten Sie die Vorschriften Ihres Landes zur Poolsicherheit.
- 2.2 Platzieren Sie das Netzteil mindestens 3,5 m vom Pool entfernt.
- 2.3 Stellen Sie sicher, dass die Steckdose für die Roboterspeisung den geltenden Vorschriften für Elektroinstallationen entspricht und durch einen 30-mA-Fehlerstromschutzschalter geschützt ist.
- 2.4 Setzen Sie das Ladegerät weder Regen, Wasser noch Feuchtigkeit aus; Schützen Sie Ladegerät und Akku vor Temperaturen über 40 °C. Setzen Sie sie keinem direkten Sonnenlicht aus.
- 2.5 Verwenden Sie den Roboter nicht außerhalb des Wassers. Es besteht die Gefahr von Beschädigung und Garantieverlust.
- 2.6 Bevor Sie Wartungsarbeiten am Reiniger durchführen, stellen Sie sicher, dass das Ladegerät vom Stromnetz und der Akku vom Reiniger getrennt ist.

- 2.7 Nicht mit beschädigtem Netzkabel oder schwimmendem Kabel verwenden. Wenn das Netzkabel beschädigt ist, darf es nur von einer qualifizierten Person ausgetauscht werden, um die Gefahr von Verletzungen zu vermeiden.
- 2.8 Dieser Roboter darf nur mit dem mitgelieferten Netzteil betrieben werden. Verwenden Sie immer nur Originalersatzteile.
- 2.9 Verwenden Sie den Roboter nicht, wenn sich Personen im Pool befinden.
- 2.10 Wenn sich der Roboter im Becken befindet, schwimmen Sie nicht darin. Entfernen Sie zuerst den Roboter aus dem Pool.
- 2.11 Entfernen Sie den Roboter aus dem Pool, wenn Sie ihn nicht benutzen.
- 2.12 Verwenden Sie den Roboter nicht, wenn Sie Gegenstrom eingeschaltet haben.

- 2.13 Dieses Gerät ist nicht für die Verwendung durch Personen, einschließlich Kinder, mit eingeschränkten körperlichen, sensorischen oder geistigen Fähigkeiten oder mangelnder Erfahrung und mangelndem Wissen vorgesehen, es sei denn, sie stehen unter unmittelbarer Aufsicht oder wurden angewiesen, das Gerät auf sichere Weise zu verwenden und mögliche Gefahren zu verstehen. Kinder dürfen nicht mit dem Gerät spielen. Die Reinigung und Wartung durch den Benutzer darf nicht von unbeaufsichtigten Kindern durchgeführt werden.
- 2.14 Bei dem verbauten Akku handelt es sich um einen wiederaufladbaren Li-Ionen-Akku. Versuchen Sie niemals, die Batterie selbst auszutauschen.
- 2.15 Lassen Sie das Ladegerät ausgesteckt, wenn es nicht verwendet wird.

Sicherheitshinweise für Akku-Batterien

- Trennen Sie die Batterie sofort nach Abschluss des Ladevorgangs aus dem Ladegerät.
- Versuchen Sie niemals, eine beschädigte Batterie zu laden.
- Laden Sie keine nicht wiederaufladbaren Batterien. Verwenden Sie keine anderen als die vom Hersteller angegebenen Batterien.
- Unsachgemäße Benutzung der Batterie kann zur Überhitzung, Explosion oder Selbstzündung führen, was schwere Verletzungen zu Folge haben kann.
- Schließen Sie den positiven und negativen Kontakt nicht kurz (z. B. mit einem Draht).
- Bei Transport und Lagerung muss die Batterie entsprechend verpackt und vor Kurzschluss zwischen den Kontakten geschützt werden.
- Die Batterie darf nicht durchstochen oder zerbrochen werden, und sie muss vor anderen mechanischen Beschädigungen geschützt werden.
- Zerlegen Sie die Batterie nicht und nehmen Sie keine Veränderungen an ihr vor. Die Batterie ist mit verschiedenen Sicherheitselementen ausgestattet. Die Beschädigung einer dieser Sicherheitseinrichtungen kann zu Überhitzung, Explosion oder Selbstzündung der Batterie führen.
- Legen Sie die Batterie nicht in die Nähe von offenen Flammen, Öfen oder anderen Wärmequellen. Schützen Sie die Batterie vor direkter Sonneneinstrahlung, bei hohen Temperaturen lassen Sie die Batterie nicht im Auto liegen und benutzen Sie die Batterie nicht.
- Wenn die Batterie nicht benutzt wird, sollte sie auf etwa 40-60 % aufgeladen und bei Raumtemperatur gelagert werden. Bei längerer Lagerung muss die Batterie regelmäßig überprüft und nachgeladen werden, um eine vollständige Entladung zu verhindern.

- Laden Sie die Batterie bei Raumtemperatur auf. Andernfalls kann die Batterie ernsthaft beschädigt werden oder ihre Lebensdauer kann sich verkürzen. Laden Sie die Batterie nicht in der Nähe von Säuren und brennbaren Materialien.
- Die Batterie und das Ladegerät werden während des Ladevorgangs heiß. Das ist kein Mangel.
- Wenn die Batterie nicht innerhalb der angegebenen Ladezeit geladen wird, darf der Ladevorgang nicht fortgesetzt werden. Andernfalls kann die Batterie heiß werden, explodieren oder sich selbst entzünden.
- Wenn während des Ladens/Entladens ein ungewöhnlicher Geruch, Überhitzung, Farb- oder Formveränderungen oder andere Anomalien auftreten, stellen Sie die Verwendung der Batterie sofort ein.
- Wenn die Flüssigkeit aus der Batterie infolge einer Undichtheit in das Auge gelangt, reiben Sie es nicht, sondern spülen Sie es mit viel Wasser aus und suchen Sie sofort einen Arzt auf. Wenn es zu keiner Behandlung kommt, kann die Batterieflüssigkeit das Auge schädigen.
- Die Batterie muss vor dem ersten Gebrauch aufgeladen werden. Erst nach mehreren Lade- und Entladezyklen erreicht die Batterie ihre volle Kapazität.
- Laden Sie die Batterie nur in Ladegeräten, die vom Hersteller für diesen Zweck vorgesehen sind. Die Verwendung eines anderen Ladegeräts kann zum Fehler oder Brand führen.
- Bei unsachgemäßem Gebrauch und bei Verwendung beschädigter Batterien können Dämpfe austreten. Sorgen Sie für die Frischluftzufuhr und suchen Sie bei Problemen einen Arzt auf. Dämpfe können die Atmungsorgane reizen.
- Isolieren Sie gebrauchte Batterien, indem Sie die Kontakte z. B. mit Klebeband umwickeln, und bringen Sie sie zu Ihrem örtlichen Batteriesammelplatz oder Batterie-Recycler. Batterie weder verbrennen noch mit Hausmüll entsorgen.

03 Paketinhalt

1. Automatischer Poolreiniger 7311
2. Akkupack-Ladegerät
3. Schwimmendes Akkupack
4. Muster eines Feinfilter
5. Rückholhaken
6. Bedienungsanleitung



Das schwimmende Akkupack befindet sich im Filterkorb.



INFORMATIONEN

- Unsere Roboter wurden entwickelt, um die Poolwartung zu vereinfachen. Sie sind jedoch nicht dazu gedacht, den Pool von Algen und Blättern zu reinigen (z. B. am Ende der Winterzeit). In diesem Fall müssen Sie zuerst einen mechanischen Kescher verwenden und die groben Verunreinigungen beseitigen. Erst dann verwenden Sie den Poolreiniger. Nach der Verwendung des Reinigers müssen Sie den Filter und das Laufrad der Pumpe reinigen.

- Das Auskleiden des Pools mit Fliesen führt zu einem schnelleren Verschleiß von Bürsten und Riemen. Überprüfen Sie sie daher regelmäßig.

- Verwendung in Vinylpools: Einige Vinylfolienmuster neigen aufgrund des direkten Kontakts von Objekten mit der Folienoberfläche zu einem schnellen Verschleiß ihres Musters. Zu diesen Objekten gehören auch Bürsten für Poolsauger. Der Roboterhersteller haftet nicht für Schäden an der Oberfläche der Vinylfolie.



- Um den Roboter aus Ihrem Pool herauszuholen, befestigen Sie den mitgelieferten Rückholhaken an einer handelsüblichen Teleskopstange (nicht im Lieferumfang enthalten). Haken Sie sich in den Griff des schwimmenden Akkupacks ein und ziehen Sie das Akkupack, bis Sie das Kabel greifen können. Heben Sie nun das Kabel langsam und vorsichtig an, bis Sie mit den Händen an den Griff des Roboters herankommen können. Verwenden Sie den Griff des Reinigers, um ihn vollständig herauszuholen.

- Um an den Filterkorb zu gelangen, setzen Sie die Hände, wie in der Abbildung, an. Drücken Sie mit den Daumen, um den Deckel zu entriegeln.

Wichtig: Schalten Sie den Strom erst dann ein, wenn sich der Poolreiniger unter der Wasseroberfläche befindet!

04 Inbetriebsetzung



4.1 Nehmen Sie das Netzkabel des Roboters und schließen Sie es an das Akkupack an.



4.2 Stecken Sie den blauen Stecker so weit wie möglich in das Akkupack.



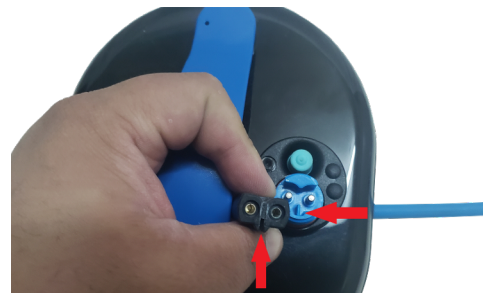
4.3 Nehmen Sie die schwarze Kappe des Ladekabels und schrauben Sie es auf das Akkupack



4.4 Ziehen Sie die Kappe mit der Hand fest. Verwenden Sie keine Werkzeuge, um die Kappe fester anzuziehen.



4.5 Schrauben Sie die Kappe des Ladesteckers auf der Oberseite des Akkupacks ab



4.6 Wenn Sie das Ladekabel mit dem Akku verbinden, achten Sie auf eine korrekte Ausrichtung von Stecker und Buchse. Der Stecker ist NICHT dafür vorgesehen, in einem schrägen Winkel angeschlossen zu werden.

04 Inbetriebsetzung



4.7 Stecken Sie das Ladekabel in das Akkupack. Sollte das Kabel nicht mit der korrekten Ausrichtung angeschlossen werden, wie durch die Aussparung vorgegeben, können Reiniger, Akkupack oder das Ladegerät beschädigt werden.



4.8 Beim Aufladen des Akkupacks schaltet sich eine LED-Leuchte am Ladegerät ein. Ein rotes Licht zeigt an, dass der Akku geladen wird. Ein grünes Licht zeigt an, dass der Akku vollständig aufgeladen ist.



4.9 Nachdem Sie das Akkupack vollständig aufgeladen haben, ziehen Sie das Ladekabel ab und schrauben Sie die Kappe wieder auf den Stecker des Akkupacks. Ziehen Sie ihn mit der Hand an, bis er fest sitzt.



4.10 Stellen Sie sicher, dass die Betriebsbedingungen erfüllt sind (siehe Produkteigenschaften). Legen Sie den Roboter in den Pool und warten Sie, bis dieser vollständig eingetaucht ist. Bei Bedarf helfen Sie beim Versenken manuell nach.



4.11 Um Ihren Reiniger einzuschalten, drücken Sie die Taste oben auf dem Akkupack. Dadurch leuchtet eine LED-Leuchte neben der Taste auf. Der Reinigungsroboter wird nun seinen zweistündigen Reinigungszyklus ausführen und sich danach automatisch ausschalten. Wenn Sie den Reiniger schon früher ausschalten möchten, halten Sie einfach die Taste gedrückt.



- 4.12 Am Ende des Reinigungszyklus wird sich der Roboter zum Rand Ihres Schwimmbeckens bewegen. Verwenden Sie den zu Ihrem Roboter mitgelieferten Rückholhaken, um ihn aus dem Schwimmbecken herauszuholen. Der Adapter ist so konzipiert, dass er am Griff des Reinigers eingehakt werden kann. Wenn sich der Reiniger nahe der Wasseroberfläche befindet, nehmen Sie den Griff des Reinigers in die Hand. Heben Sie den Reiniger langsam aus dem Becken und lassen Sie das Wasser aus dem Reiniger ablaufen.

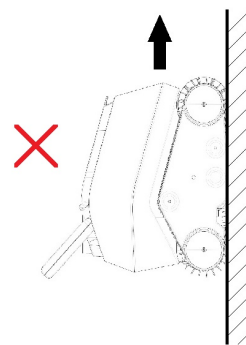
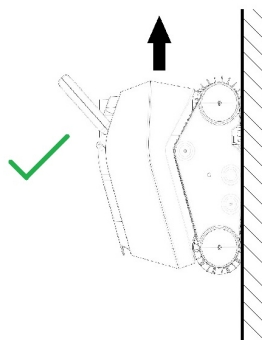
- 4.13 Um einen Temperaturschock zu vermeiden, nehmen Sie den Roboter nicht sofort nach dem Reinigungsvorgang aus dem Wasser.

- 4.14 Wenn das Gerät über einen längeren Zeitraum nicht mehr verwendet wird, Schrauben Sie alle Schutzkappen auf und lagern Sie Ihren Roboter mitsamt des Akkupacks in einem geschlossenen Raum.

05 Reinigung der Poolwände

Damit der Reiniger bei der Reinigung der Wasserlinie effektiv arbeiten kann, wurde er so entworfen, um zur Oberfläche mit der Orientierung aufzusteigen, die die effektivste Reinigung erlaubt.

Daher ist das seitliche Aufsteigen zur Wasseroberfläche mit Griff normal und erwünscht.



06 Reinigung des Filterkorbes



6.1 Platzieren Sie Ihre Hände wie abgebildet, um auf den Filter zuzugreifen. Drücken Sie mit den Daumen 5 cm nach oben, um die Abdeckung zu entriegeln.



6.2 Heben Sie den Korb mit beiden Händen an den Griffen an den Seiten des Korbs an.



6.3 Öffnen Sie den Korbdeckel, indem Sie an der Lasche an der Vorderseite des Korbs ziehen und den Inhalt leeren.

6.4 Entleeren Sie den Schmutz aus dem Korb. Spülen Sie die Innen- und Außenflächen des Filters mit einem Wasserstrahl ab. Überprüfen und reinigen Sie auch den Innen- und Außenbereich des Roboters.



6.5 Schließen Sie den Korb nach der Reinigung wieder und setzen Sie ihn in den Roboter ein. Wenn der Korb nicht richtig ausgerichtet ist, lässt sich die Korbabdeckung nicht schließen.

6.6 Drücken Sie die Griffe, um den Korb im Roboter zu verriegeln.

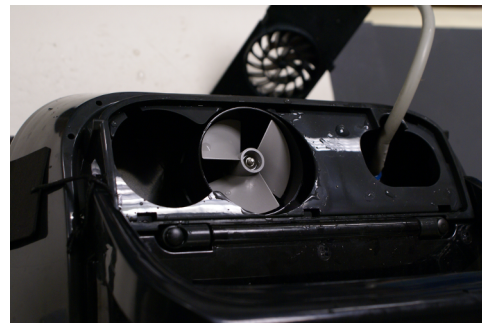
07 Reinigung des Laufrads

Absatz kann zu Verstopfung führen oder sich um das Laufrad der Pumpe wickeln. Diese Kräfte können die einwandfreie Funktion des Roboters verhindern, oder sogar die Maschine beschädigen.

Regelmäßige Sichtprüfung ist Bestandteil der normalen Wartung des Roboters.



7.1. Mit Hilfe eines flachen Schraubenziehers nehmen Sie die Gitterabdeckung ab.



7.2 Reinigen Sie das Laufrad.

7.3 Bringen Sie die Gitterabdeckung wieder an.

08 Fehlerbehebung

PROBLEME	URSPRUNG	LÖSUNGEN
Der Roboter schwimmt an der Oberfläche.	<ul style="list-style-type: none"> - Der Roboter in den Pool eintauchen. - Nutzung des Feinfilters. - Wasserstand im Pool. 	<ul style="list-style-type: none"> - Wenn Sie den Roboter in den Pool setzen, lassen Sie es absinken und den Boden erreichen, bevor Sie ihn einschalten. - Stellen Sie sicher, dass der Auffangkorb für Verunreinigungen nicht voll ist. - Stellen Sie sicher, dass sich keine Fremdkörper in der Turbine befinden oder das Gitter über der Turbine blockiert ist. - Wenn Sie eine optionale Feinfilter verwenden, entfernen Sie die Plastikfolie, tauchen Sie den Filter in das Wasser, so dass es bereits nass ist, bevor Sie den Filter in den Roboter einsetzen und lassen Sie den Roboter den Grund des Pools erreichen, bevor Sie ihn einschalten. - Wenn Ihr Pool Wasserstand zu hoch ist, kann es vorkommen, dass der Roboter umkehrt um Luft aufzunehmen. Sollte er hierzu die Randauflagen berühren, passen Sie den Pegel des Pools entsprechend an.
Der Roboter reinigt nicht alle Bereiche des Pools.	<ul style="list-style-type: none"> - Die Beckengröße ist unter Umständen größer als die in den Produktmerkmalen angegebene maximale Beckengröße. - Ein Gegenstand blockiert die Rollen, die Räder des Roboters oder behindert die Bewegung des Roboters. 	<ul style="list-style-type: none"> - Laden Sie Ihr Akkupack vollständig auf und führen Sie einen weiteren Reinigungszyklus durch. - Unsere Roboter wurden entwickelt, um Ihnen die Wartung Ihres Schwimmbeckens zu erleichtern. Sie reichen jedoch nicht als alleiniges Mittel aus, um einen Pool voller Algen und Blätter (z. B. am Ende des Winters) zu reinigen. - Dazu sind noch weitere Hilfsmittel und Reinigungszyklen erforderlich. - Legen Sie den Roboter im Mittelpunkt des Pools ab. Wenn Ihr Pool Oval oder rechteckig ist, ist dieser Punkt der Mitte der Länge. - Stellen Sie sicher, dass kein Fremdkörper den Hydraulikkreislauf oder die Bürsten und Riemen unter dem Roboter und an den Seiten blockiert.
Der Roboter sammelt während des Betriebs keine Rückstände auf. Feine Partikel (Staub oder Schmutz, Pollen ...) werden durch das Laufrad ausgeworfen.	<ul style="list-style-type: none"> - Der Roboter erhält nicht genügend Strom. - Korb verstopft / voll. - Ein Objekt steckt im Laufrad oder im Gitter, das sich oberhalb des Laufrads befindet. - Ablagerungen sind zu fein, der Roboter ist konzipiert um Partikel größer als 50 Mikrometer (mit Feinfilter innerhalb des Korbes) aufzunehmen. 	<ul style="list-style-type: none"> - Überprüfen Sie den Anschluss der Kabel. - Reinigen Sie die Korb- und Filterplatten. Reinigen Sie den Feinfilter, wenn Sie dieses Zubehör verwenden. - Überprüfen Sie, ob der Korb richtig eingesetzt ist. (Siehe Kapitel Reinigung von Korb/Filter). - Stellen Sie sicher, dass keine Fremdkörper im Laufrad sind oder das Gitter über dem Laufrad blockieren. - Überprüfen Sie den sicheren Sitz des Korbes und drücken Sie ihn, falls nötig, ein, bis er einrastet. - Verwenden Sie einen Feinfilter. Bitte nicht vergessen, dass nicht vergessen, dass die Filter Ihres Pools dafür zuständig sind, dass Partikel unter 50 Mikrometer ausgefiltert werden.

PROBLEME	URSPRUNG	LÖSUNGEN
Der Roboter bewegt sich in eine Richtung	<ul style="list-style-type: none"> - Ein Objekt blockiert die Rollen, die Räder des Roboters oder schränkt die Bewegung des Roboters ein. 	<ul style="list-style-type: none"> - Prüfen Sie, dass keine Fremdkörper sich im Laufrad über dem Motor befinden. - Stellen Sie sicher, dass keine Fremdkörper den Hydraulikkreis oder die Bürsten und Riemen unter und seitlich des Roboters blockieren.
Der Roboter bewegt sich nicht und die Filterpumpe funktioniert auch nicht. Der Roboter funktioniert nicht mehr.	<ul style="list-style-type: none"> - Der Roboter ist nicht an ein Akkupack angeschlossen. - Er ist ausgeschaltet 	<ul style="list-style-type: none"> - Überprüfen Sie, ob das Akkupack eingeschaltet ist und die LED-Leuchte leuchtet. - Überprüfen Sie, ob die LED-Leuchte während des Reinigungszyklus dauerhaft leuchtet. - Überprüfen Sie alle Anschlüsse zwischen dem Roboter und dem Akkupack
Die Pumpe läuft, aber der Roboter bewegt sich nicht. Der Roboter geht an, bleibt aber an Ort und Stelle.	<ul style="list-style-type: none"> - Keine / nicht genug Strom wird an den Roboter übertragen - Ein Objekt blockiert die Rollen, die Riemen, die Räder des Roboters oder den Weg. - Möglichkeit eines Motorproblems 	<ul style="list-style-type: none"> - Nehmen Sie den Roboter aus dem Wasser heraus und ziehen Sie den Netzstecker. Öffnen Sie den Roboterdeckel und nehmen Sie den Korb heraus. - Prüfen Sie, dass keine Fremdkörper sich im Laufrad über dem Motor befinden. - Stellen Sie sicher, dass keine Fremdkörper den Hydraulikkreis oder die Bürsten und Riemen unter und seitlich des Roboters blockieren.
Roboter Klettern nicht Wände hoch	<ul style="list-style-type: none"> - Der Roboter ist zu schwer - Der Durchfluss ist nicht hoch genug - Die Wände sind zu rutschig - Der Griff des Roboters ist schlecht ausgerichtet - pH des Wassers zu hoch. Der pH sollte um 7,2 gehalten werden. 	<ul style="list-style-type: none"> - Kontrollieren Sie, dass der des Schmutzbehälter nicht voll ist. - Überprüfen und reinigen Sie gegebenenfalls das Flügelrad der Pumpe oder das Gitter an der Oberseite des Flügelrads (Propeller oben auf dem Roboter zum Griff hin) - Algenbewuchs an den Wänden oder Fettablagerungen. Entfernen Sie Algen indem Sie das Wasser chemisch Behandeln und die Fettablagerungen mit einer manuellen Bürste. - Stellen Sie sicher, dass der Griff des Roboters nach hinten ausgerichtet ist. Das Kabel sollte über dem Griff verlaufen.
Der Roboter bewegt sich im Kreis	<ul style="list-style-type: none"> - Ein Riemen ist beschädigt - Eines der 4 Seite Räder Beschädigt oder abgeschraubt 	<ul style="list-style-type: none"> - Überprüfen Sie den Zustand der Antriebsriemen. Ersetzen Sie bei Bedarf den defekten Riemen. - Überprüfen Sie die Räder, die an den Enden angeschraubt sind. Passen Sie diese Räder an und verschrauben sie dann.

PROBLEME	URSPRUNG	LÖSUNGEN
Der Roboter stoppt nach wenigen Minuten.	<ul style="list-style-type: none"> - Anschluss des Schwimmkabels. - Möglichkeit der Störung des Schwimmkabels. - Möglichkeit einer Motorleckage. 	<ul style="list-style-type: none"> - Überprüfen Sie den Anschluss des Schwimmkabels. Bei Bedarf trennen und erneut anschließen (siehe Kapitel 4). - Überprüfen Sie den Zustand der Anschlüsse an den Enden der Kabel (Beschädigung, Rost etc.).
Der Roboter bewegt sich langsamer als zuvor.	<ul style="list-style-type: none"> - Der Roboter ist zu schwer. - Der Durchfluss ist nicht ausreichend. - Das Akkupack ist fast am Ende seines Lebenszyklus 	<ul style="list-style-type: none"> - Überprüfen Sie, Schmutzauffangkorb nicht voll ist. - Überprüfen und reinigen Sie gegebenenfalls das Pumpenlaufrad und das Schutzgitter oberhalb des Laufrades (Flügelrad oben am Roboter zum Griff hin). - Überprüfen Sie, ob die LED-Leuchte während des Reinigungszyklus eingeschaltet bleibt und ob der Roboter den gesamten Reinigungszyklus durchläuft.
Keine LED leuchtet auf dem Akkupack	<ul style="list-style-type: none"> - Der Strom erreicht nicht den Roboter. - Das Akkupack ist fast am Ende seines Lebenszyklus. 	<ul style="list-style-type: none"> - Überprüfen Sie, ob der Roboter den gesamten Reinigungszyklus durchläuft, nachdem Sie das Akkupack vollständig aufgeladen haben. - Überprüfen Sie die Stecker an den Kabelenden. - Lassen Sie die Batterie austauschen.
Keine LED leuchtet auf dem Ladegerät	<ul style="list-style-type: none"> - Steckdose und Ladegerät sind nicht richtig verbunden. - Ladekabel und Akkupack sind nicht richtig verbunden. - Ihre Steckdose funktioniert nicht. 	<ul style="list-style-type: none"> - Überprüfen Sie den Zustand des Fehlstrom-Schutzschalters Ihrer Steckdose. - Schließen Sie ein anderes Gerät an, um zu sehen, ob Strom durch die Steckdose fließt. - Überprüfen Sie die Anschlüsse an Ladekabel und Akkupack. - Stellen Sie sicher, dass das Ladegerät an die Steckdose angeschlossen ist.
Die LED auf dem Ladegerät ändert nicht die Farbe.	<ul style="list-style-type: none"> - Die Ladekontakte sind möglicherweise defekt. 	<ul style="list-style-type: none"> - Überprüfen Sie, ob das Ladekabel richtig mit dem Akkupack verbunden ist. - Überprüfen Sie die Metallkontakte des Ladekabels auf Beschädigungen, Rost usw. - Lassen Sie das Ladegerät austauschen.
Die Batterieleuchte leuchtet nicht.	<ul style="list-style-type: none"> - Das Akkupack ist möglicherweise doch nicht vollständig geladen. - Motorproblem. - Das Akkupack ist fast am Ende seines Lebenszyklus. 	<ul style="list-style-type: none"> - Überprüfen Sie, ob das Akkupack ungewöhnlich schnell aufgeladen wird. - Warten Sie, bis die LED des Ladegeräts grün leuchtet, bevor Sie den Roboter benutzen. - Überprüfen und reinigen Sie bei Bedarf den Pumpenpropeller oder das Gitter über dem Propeller auf der Oberseite des Roboters in der Nähe des Griffs). - Lassen Sie die Batterie austauschen.
Der Roboter hinterlässt Spuren auf dem Boden oder an den Wänden	<ul style="list-style-type: none"> - Zustand der Bürsten und / oder Treibriemen 	<ul style="list-style-type: none"> - Diese Bürsten und Gürtel sind Verschleißteile und, bitte überprüfen Sie diese und wechseln Sie sie gegebenenfalls aus.

Wenn Sie weitere Fragen haben, besuchen Sie bitte an Ihren Händler.

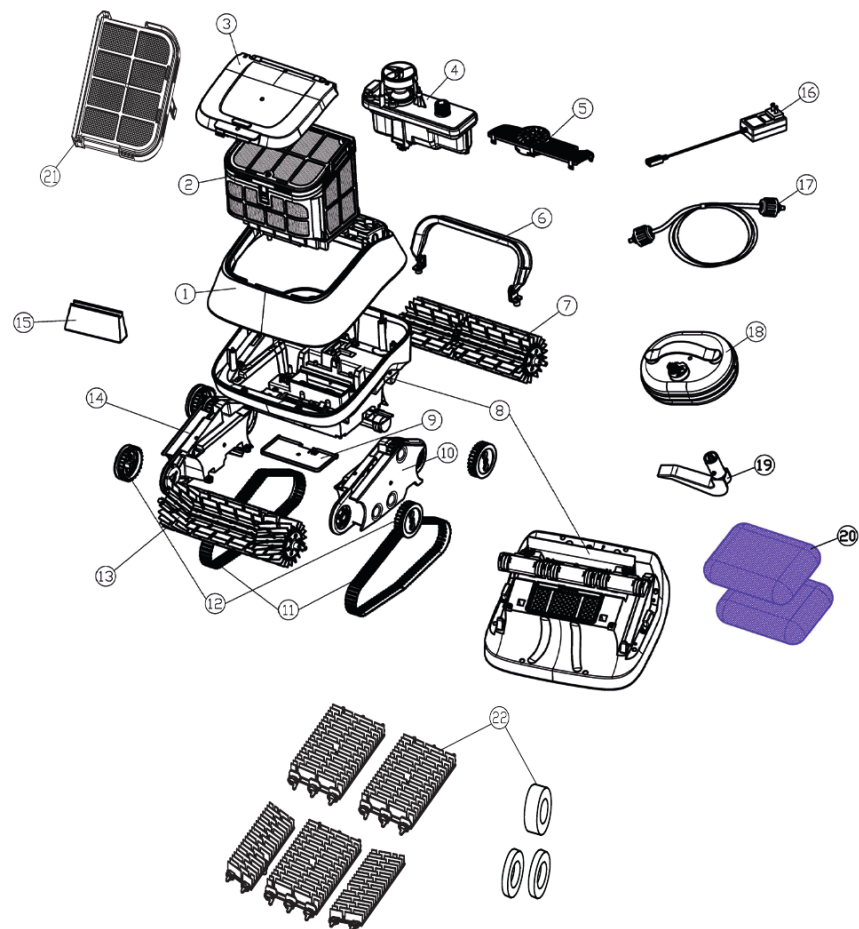
09 Liste der Ersatzteile

NR	P/N	TEILEBESCHREIBUNG
1	71000	Obergehäuse. Dunkelgrau
2	71010	Absatzsammelkorb (Teile 15, und 22 enthalten)
3	71020	Abdeckung. Rauchfarbe (grau)
4	71052	Pumpenmotorblock
5	71070	Pumpenabdeckung Schwarz
6	71220	Griff
7	71090	Zahnradrohr. Schwarz
8	71100	Basisgehäuse. Dunkelgrau
9	71110	Schnellabflussklappe. Dunkelgrau
10	71120	Stütze (links). Schwarz
11	71130	Antriebsriemen Schwarz - 2 Stück
12	71140	Räder. Grau - 4 Stück
13	71150	Rollenbefestigung vorn
14	71160	Stütze rechts Schwarz

09 Liste der Ersatzteile

NR	P/N	TEILEBESCHREIBUNG
15	71012	Einlassventil
16	36132	Ladegerät
17	64151	Schwimmende Schnur 3m
18	30591	Schwimmendes Akkupack
19	64110	Rückholhaken
20	71170	Feinfilterpad
21	71011	Filterschirm
22	72210	Bürsten mit hoher Traktion

09 Liste der Ersatzteile



10 Garantiebedingungen

Für diesen Poolreinigungsroboter gewährt der Hersteller eine zweijährige Haftung für Mängel (Gewährleistung), die durch einen Material- oder Herstellungsfehler verursacht werden, wenn dieses Produkt gemäß den Empfehlungen und Anweisungen in der Bedienungsanleitung verwendet wird. Dieser Poolreinigungsroboter ist für den Einsatz in privaten Schwimmbädern konzipiert, eine gewerbliche Nutzung ist nicht gestattet.

Service und Ersatzteile erhalten Sie bei Ihrem Händler. Das effektive Startdatum für die Garantie ist das Datum, das auf der Verkaufsrechnung angegeben ist, die der Verkäufer dem Endverbraucher zum Zeitpunkt des Verkaufs ausgestellt hat. Dieses Datum ist möglicherweise nicht das Datum der Lieferung des Produkts an den Endbenutzer. Dieses Dokument ist zum Nachweis der Rechte des Käufers im Rahmen der Garantie erforderlich. Die Gewährleistungsreparaturzeit wird zur verbleibenden Gewährleistungszeit addiert, d. h. die Gewährleistungszeit wird entsprechend verlängert.

Ausnahmen von der Garantie:

- Mängel aufgrund fehlerhafter Hausverkabelung, Unfall, Überlastung, Missbrauch, mangelnder Wartung, unberechtigter Manipulation oder Änderung, Feuer, Überschwemmung, Frost oder Naturkatastrophe. Beschädigung oder Beeinträchtigung der Beckenoberfläche oder der Auskleidung.
- Mängel oder Schäden, die durch die Verwendung eines falschen Netzteils verursacht wurden.
- Normaler Verschleiß des Produkts oder seiner Komponenten wie Filter, Zylinder, Räder, Riemen, Bürsten usw., die sich beim Gebrauch abnutzen.

Haftungsausschlüsse Diese beschränkte Garantie stellt die gesamte Garantie dar. Für das Produkt gelten keine anderen Garantien, weder ausdrücklich noch stillschweigend. Diese beschränkte Garantie gewährt dem Produktinhaber bestimmte gesetzliche Rechte, die je nach Land variieren können. Der Hersteller bzw. sein Vertriebshändler haften unter keinen Umständen für Folgeschäden, besondere Schäden oder zufällige Schäden jeglicher Art, einschließlich Personenschäden, Sachschäden sowie Schäden oder Verluste am Produkt selbst. Weder der Hersteller noch sein Vertriebshändler sind für jegliche sonstige Kosten verantwortlich, die während der Installation oder Wartung des Produkts entstehen können. Der Verkäufer kann Versand-, Teile- und Arbeitskosten in Rechnung stellen, wenn sich herausstellt, dass es sich um keinen Garantiemangel handelt.

In einigen Ländern ist der Ausschluss einer Einschränkung von den Neben- oder Folgeschäden nicht zulässig. Das oben Genannte kann auf Sie zutreffen.



Produktentsorgung

Entsorgen Sie elektrische Geräte nicht im Hausmüll! Elektroaltgeräte sind gemäß der EU-Richtlinie 2012/19/EU getrennt zu sammeln und der umweltgerechten Wiederverwertung zuzuführen. Informationen zur Entsorgung Ihres Altgeräts erhalten Sie von Ihrer Gemeinde- oder Stadtverwaltung.

