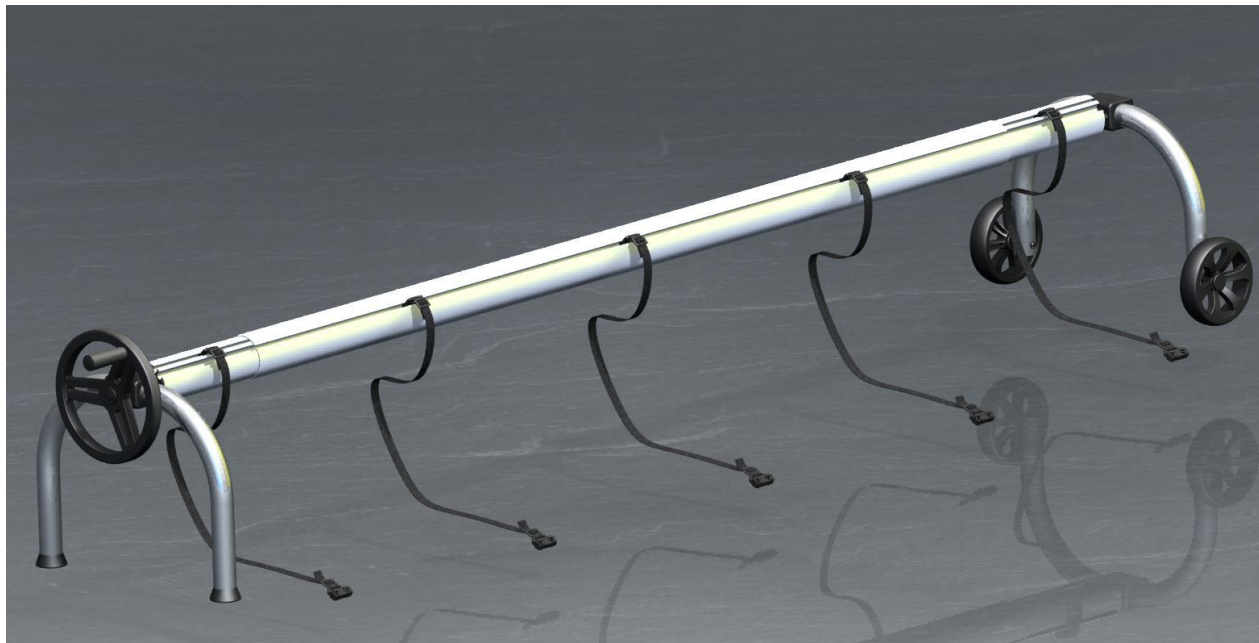


Istruzioni per i SOSTEGNI
degli avvolgitori manuali



Varianti:

Sostegno fisso

Sostegno mobile

Sostegno portatile

Elenco di tutte le parti dell'avvolgitore

Il numero e il tipo di parti varia in base al tipo di avvolgitore manuale, vedere tabella.

	Sostegno fisso		Sostegno mobile		Sostegno portatile	
	Numero di posizione	Numero di pezzi	Numero di posizione	Numero di pezzi	Numero di posizione	Numero di pezzi
SOSTEGNO FISSO	<u>1</u>	2				
SOSTEGNO MOBILE			<u>1</u>	1		
SOSTEGNO PORTATILE			<u>2</u>	1	<u>2</u>	2
RUOTA			<u>3</u>	2		
ALLOGGIAMENTO	<u>4</u>	4	<u>4</u>	4	<u>4</u>	4
INVOLUCRO	<u>5</u>	2	<u>5</u>	2	<u>5</u>	2
PIEDE			<u>6</u>	2	<u>6</u>	4
CUSCINETTO SCORREVOLE			<u>7</u>	4		
VOLANTE	<u>8</u>	1	<u>8</u>	1	<u>8</u>	1
PERNO LUNGO	<u>9</u>	1	<u>9</u>	1	<u>9</u>	1
PERNO CORTO	<u>10</u>	1	<u>10</u>	1	<u>10</u>	1
MANIGLIA	<u>11</u>	1	<u>11</u>	1	<u>11</u>	1
SUPPORTO DEL TUBO	<u>12</u>	2	<u>12</u>	2	<u>12</u>	2
VITE M8x90	<u>13</u>	1	<u>13</u>	1	<u>13</u>	1
VITE M8x120	<u>14</u>	1	<u>14</u>	1	<u>14</u>	1
VITE M8x60	<u>15</u>	4	<u>15</u>	4	<u>15</u>	4
VITE M8x70	<u>16</u>	1	<u>16</u>	3	<u>16</u>	1
DADO M8 CHIUSO	<u>17</u>	4	<u>17</u>	4	<u>17</u>	4
DADO M8 AUTOBLOCCANTE	<u>18</u>	4	<u>18</u>	6	<u>18</u>	4
RONDELLA M8 – ø27	<u>19</u>	2	<u>19</u>	2	<u>19</u>	2
RONDELLA M8 – ø16	<u>20</u>	13	<u>20</u>	9	<u>20</u>	5
COPERTURA ø20 PER PERNO	<u>21</u>	2	<u>21</u>	2	<u>21</u>	2
COPERTURA ø23 PER MANIGLIA	<u>22</u>	1	<u>22</u>	1	<u>22</u>	1
COPERTURA ø42 PER SUPPORTO	<u>23</u>	2	<u>23</u>	2		
COPERTURA ø32 PER RUOTA			<u>24</u>	2		
VITE DA LEGNO 8 PER L'ANCORAGGIO	<u>25</u>	8				
COPERTURA 6 hr PER VITE DA LEGNO DI ANCORAGGIO	<u>26</u>	8				
TASSELLO 12 PER ANCORAGGIO	<u>27</u>	8				

Completamento dei sostegni

I sostegni degli avvolgitori manuali sono forniti nella confezione come completamente assemblati come mostrato nelle figure sottostanti. Sono assemblati e regolati per garantire un funzionamento ottimale. Eseguire il collegamento al tubo telescopico secondo le istruzioni del tubo stesso. Per il sostegno fisso, eseguire l'ancoraggio alla superficie utilizzando i tasselli, viti, rondelle e coperture in dotazione, secondo lo "schema del sostegno fisso", attraverso i fori predisposti alla pos. 1.

SOSTEGNO FISSO



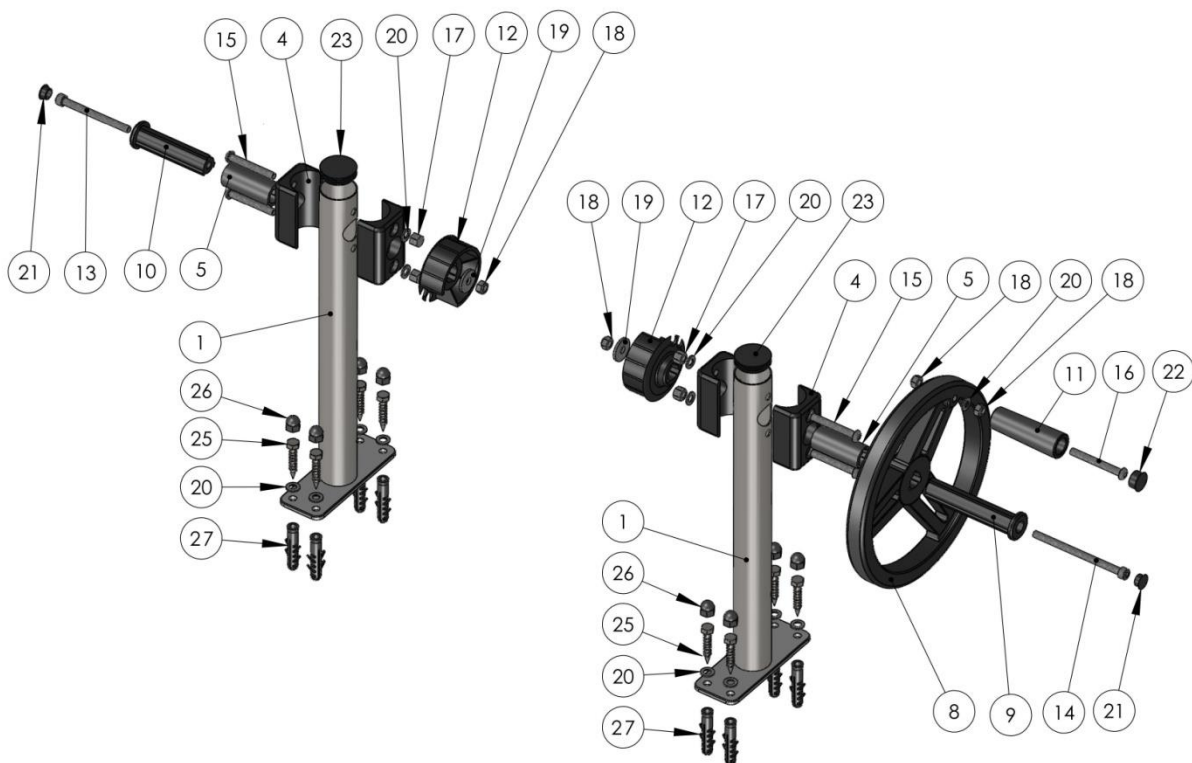
SOSTEGNO MOBILE



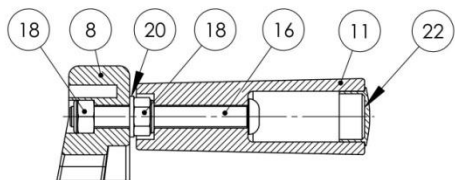
SOSTEGNO PORTATILE



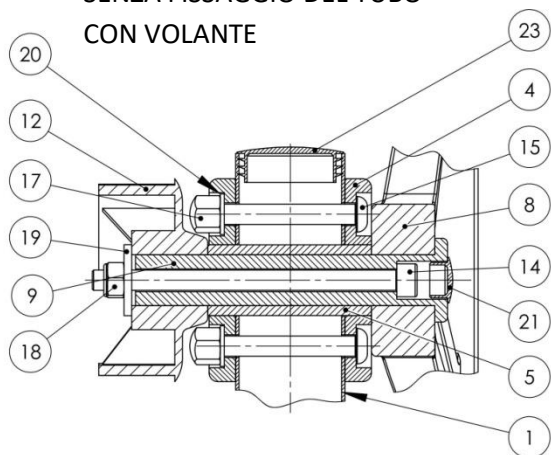
Schema SOSTEGNO FISSO



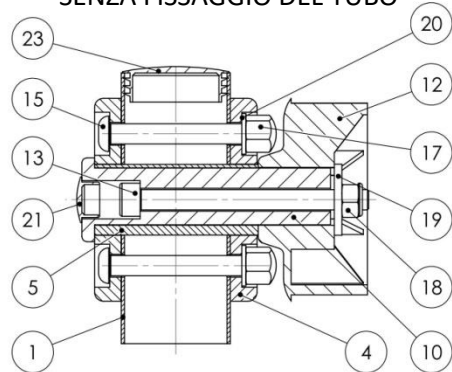
SENZA FISSAGGIO DELLA MANIGLIA



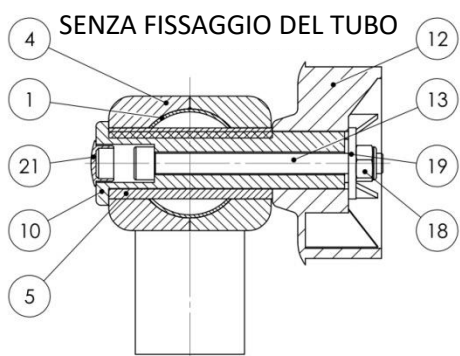
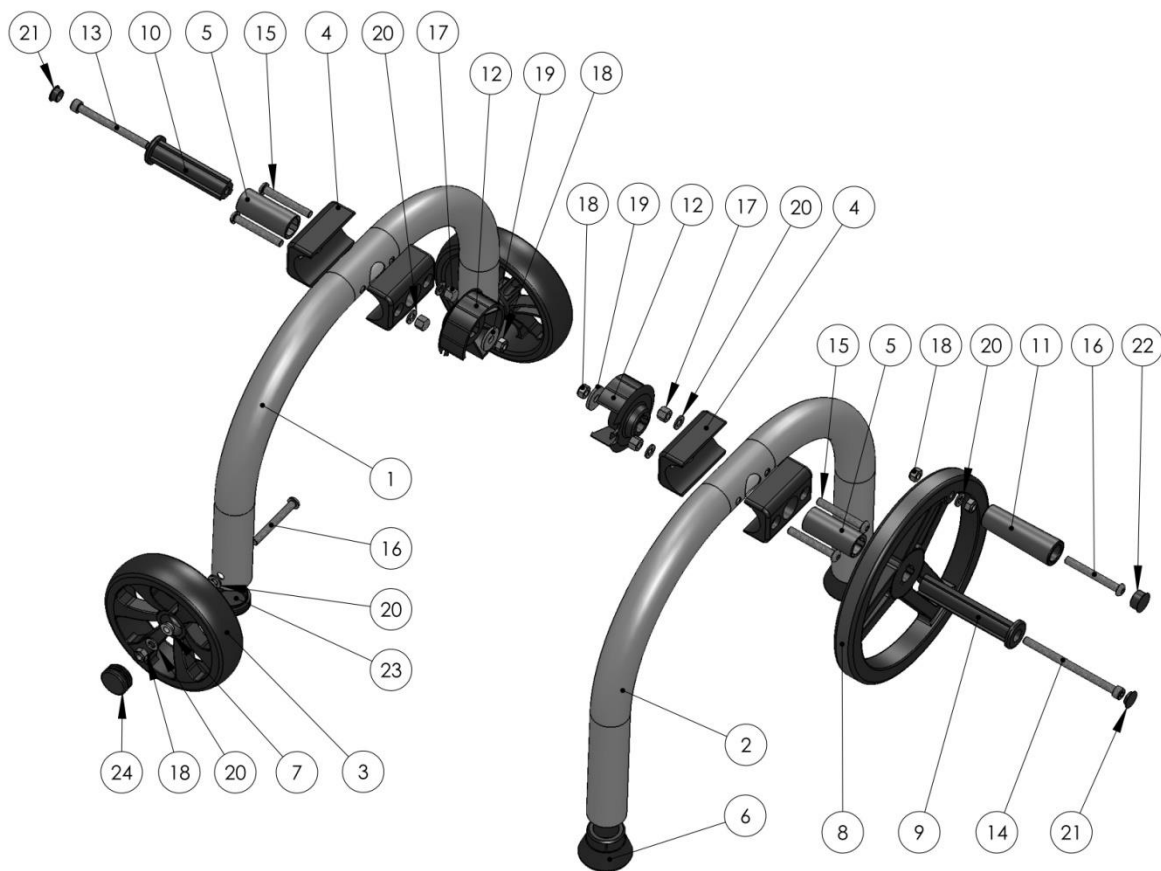
SENZA FISSAGGIO DEL TUBO CON VOLANTE



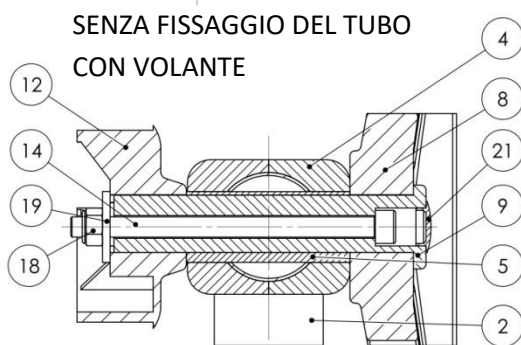
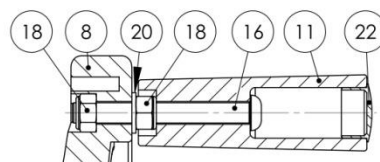
SENZA FISSAGGIO DEL TUBO



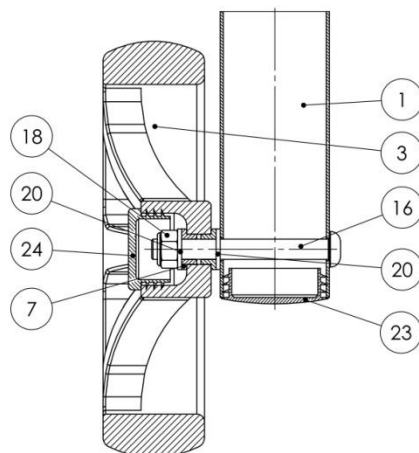
Schema SOSTEGNO MOBILE



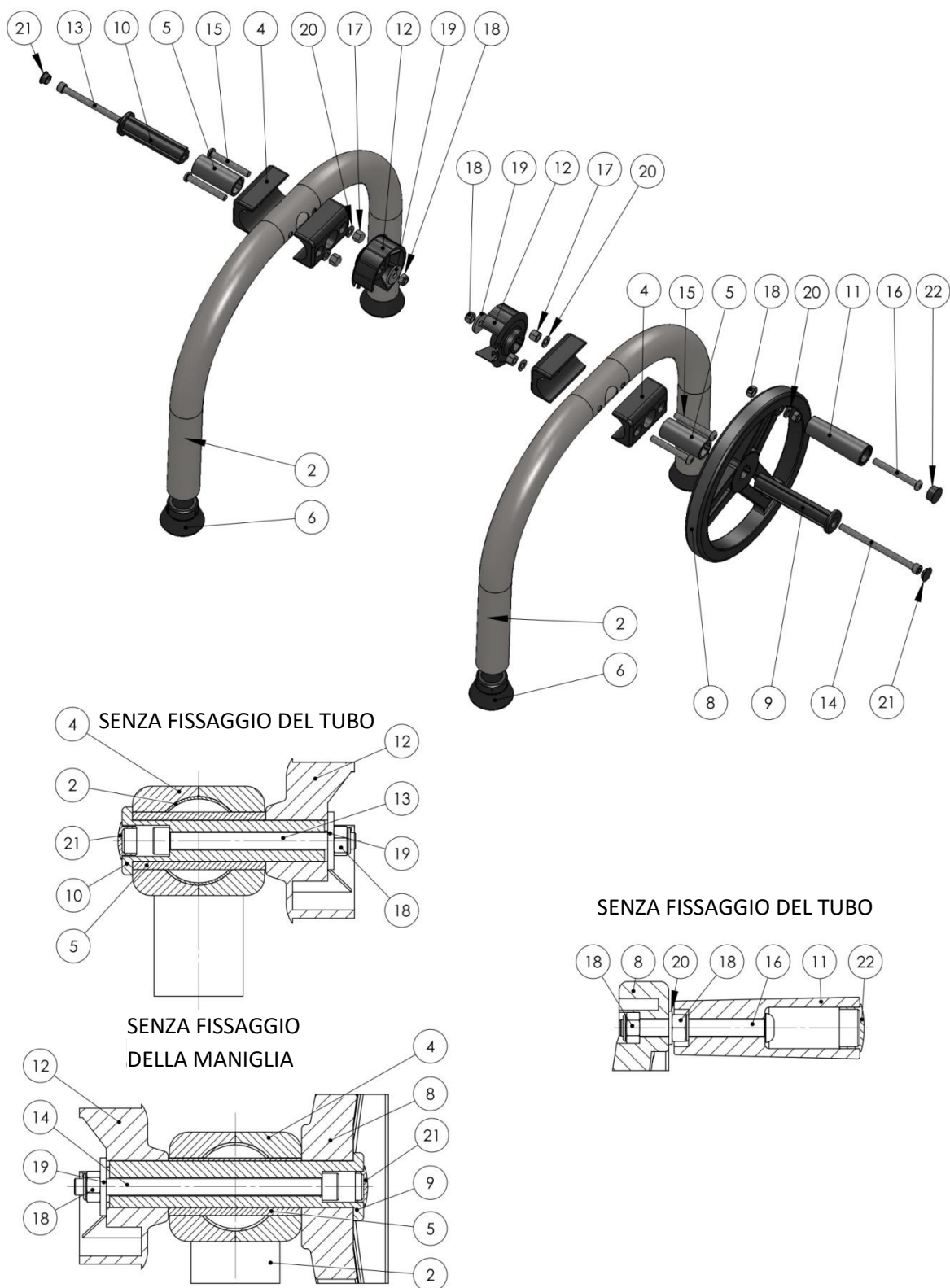
SENZA FISSAGGIO DELLA MANIGLIA



SENZA FISSAGGIO DELLA RUOTA



Schema SOSTEGNO PORTATILE



Collegamento del tubo telescopico / Uso, manutenzione e stoccaggio
Vedere le istruzioni per il montaggio del tubo telescopico.